

85  
*fatra*  
1935 - 2020



HYDROIZOLAČNÍ FÓLIE - KATALOG REFERENCÍ

WATERPROOFING MEMBRANES - CATALOGUE OF REFERENCES



## ABOUT US

### O NÁS

Společnost Fatra, a.s., se zabývá zpracováním plastů již od roku 1935. Hydroizolační fólie jsou jedním z nosných výrobních programů déle než 60 let. Jejich kvalitu prověřil čas a těžká zátěž, neboť byly již v minulém století použity k izolaci největší vodohospodářské stavby tehdejšího Československa, vodního díla Gabčíkovo nebo při stavbě pražského metra.

Stavby, na kterých byly použity hydroizolační fólie FATRAFOL®, najdete nejen v České republice, ale ve více než 50 zemích světa. Izolují střechy řady obchodních center, výrobních hal, sportovních i rekreačních středisek - např. Škoda Auto, Ikea, Olympijský stadion v Londýně, hotelový komplex Baltic Park v Polsku a dokonce je najdete i na nejvýše položeném místě v České republice - na Sněžce.

Na přelomu roků 2019/2020 byla ve Fatře spuštěna do provozu nová výrobní linka, která umožnila navýšit výrobní kapacity hydroizolačních fólií. Současně s tím byly rozšířeny také skladovací prostory. Moderní technologie výroby a zpracování vytvořily společně s recyklační linkou bezodpadovou výrobu hydroizolačních fólií.

Fatra, a.s. has been engaged in the processing of plastics since 1935. Waterproofing membranes have been one of the main production programmes for more than 60 years. The high quality of these membranes has been confirmed by time and also by the heavy load they bear. They were used to insulate the largest water management structure in the former Czechoslovakia - the Gabčíkovo waterworks or in the construction of the Prague metro.

Structures using FATRAFOL® waterproofing membranes can be found in the Czech Republic and in more than 50 other countries. They waterproof the roofs of shopping centres, production halls, sports and recreational centres - e.g. Škoda Auto, Ikea, the Olympic stadium in London, the Baltic Park hotel complex in Poland, and you can even find them at the highest point in the Czech Republic - Sněžka.

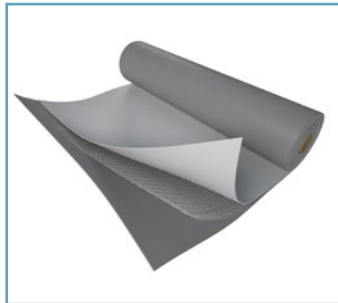
At the turn of 2019/2020, a new production line is being put into operation in Fatra, which makes it possible to increase the production capacities of waterproofing membranes. At the same time, storage facilities are also being expanded. Modern production and processing technologies together with the recycling line create the waste-free production of waterproofing membranes.

FATRA also sells professional advisory services: the WATERPROOFING STUDIO for architects, designers, building contractors and facility managers. The studio provides, among other services, training in waterproofing installation.

## STŘEŠNÍ FÓLIE / ROOF MEMBRANES

---

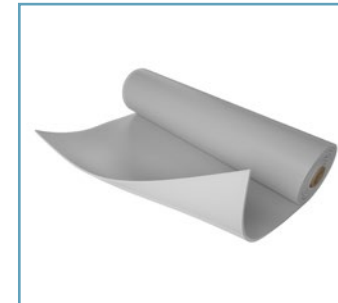
FATRAFOL 810



## JEZÍRKOVÉ FÓLIE / POND LINERS

---

AQUAPLAST 825



## ZEMNÍ FÓLIE / GROUND MEMBRANES

---

FATRAFOL 803



## DOPLŇKY / ACCESSORIES

---

FATRANYL



Hydroizolační fólie FATRAFOL můžete uplatnit:

- na střeších plochých, mírně nakloněných a zelených střeších
- při izolaci základů proti vodě, radonu a chemickým látkám
- při izolaci jezírek a vodních ploch
- při izolaci balkónů a teras

Fatra a.s. nabízí zákazníkům služby STUDIA IZOLACÍ, které poskytuje profesionální poradenství pro aplikační firmy, projektanty, stavební firmy a investory.

Pořádá také školící kurzy.

FATRAFOL WATERPROOFING MEMBRANES are great for waterproofing of:

- Flat, slightly pitched and green roofs
- Foundations against ground moisture, pressure water, radon, leakage of oil products & tunnels
- Garden pools, ponds, lakes & drinking water structures
- Balconies and terraces

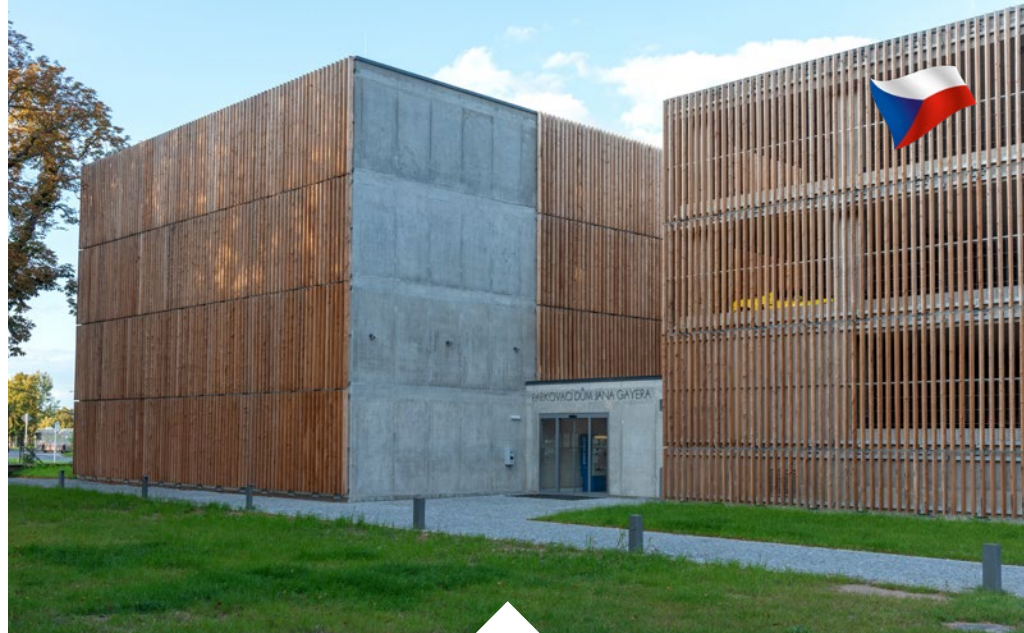
FATRA also offers professional advisory services the WATERPROOFING STUDIO for architects, designers, building contractors and facility managers.

The studio provides, among other services, training in waterproofing installation.



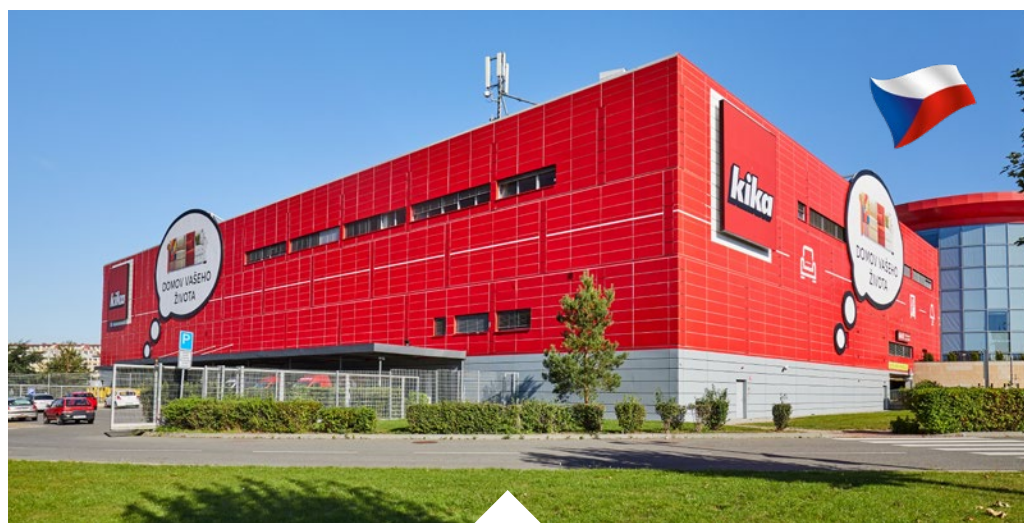
**ŠKODA AUTO a.s., VÝROBNÍ HALA M2 | ŠKODA AUTO COMPANY, PRODUCTION HALL M2 - VRCHLABÍ**

Fatrafol 810/V | 18.000 m<sup>2</sup> | 2018



**PARKOVACÍ DŮM JANA GAYERA | JAN GAYER PARKING HOUSE - HRADEC KRÁLOVÉ**

Fatrafol 818/V-UV | 2.200 m<sup>2</sup> | 2018



**OBCHODNÍ CENTRUM KIKA / KIKA SHOPPING CENTRE - PRAHA, LETŇANY**

Fatrafol 810/V | 10.000 m<sup>2</sup> | 2018



**BYTOVÉ DOMY SUOMI | RESIDENTIAL HOUSES SUOMI - PRAHA, HLOUBĚTÍN**

Fatrafol 810/V | 3.500 m<sup>2</sup> | 2018



### OBCHODNÍ CENTRUM IRISOVKA / IRISOVKA SHOPPING CENTRE - HOLEŠOV

Fatrafol 810/V | 3.000 m<sup>2</sup> | 2018



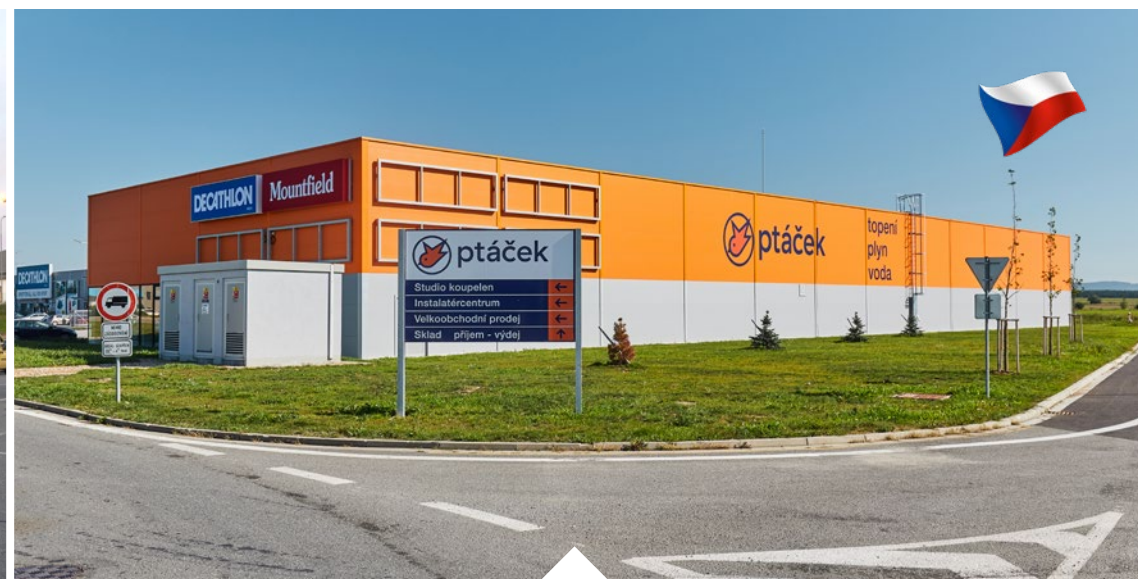
### JUTA A.S. / JUTA PLANT - ÚPICE

Fatrafol 810/V | 1.000 m<sup>2</sup> | 2018



### HYPERMARKET TESCO - ÚSTÍ NAD ORLICÍ

Fatrafol 810/V | 5.000 m<sup>2</sup> | 2018



### OBCHODNÍ CENTRUM PTÁČEK / PTÁČEK SHOPPING CENTRE - TÁBOR

Fatrafol 810/V-UV | 8.000 m<sup>2</sup> | 2018



**BYTOVÉ DOMY VESELSKÁ / VESELSKÁ RESIDENTIAL HOUSES - PRAHA**

Fatrafol 810/V, 804 | 2.000 m<sup>2</sup> | 2016-2019

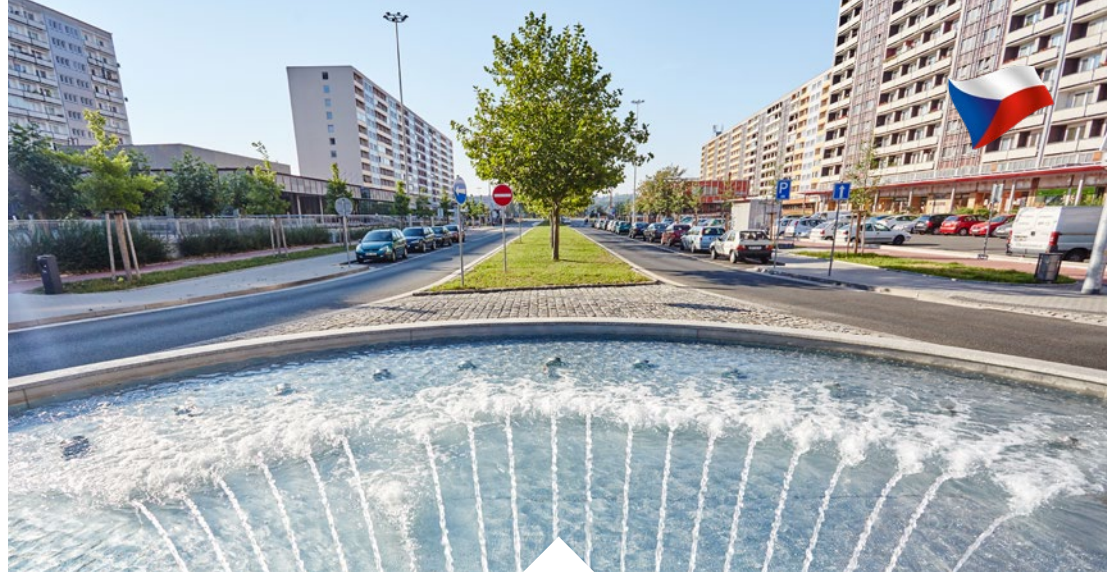
**HYDROIZOLAČNÍ SYSTÉMY | WATERPROOFING SYSTEMS**



**MEZISTANICE RŮŽOVÁ HORA A HORNÍ STANICE LANOVKY, SNĚŽKA / CABLEWAY STATION TO THE MOUNTAIN SNĚŽKA**

Fatrafol 810/V | 1.500 m<sup>2</sup> | 2013





**TŘÍDA EDVARDA BENEŠE / EDVARD BENEŠ STREET - HRADEC KRÁLOVÉ**

Fatrafol 803/V | 40.000 m<sup>2</sup> | 2013-2014



**HOTEL HILTON (CLOUD 9 SKY BAR & LOUNGE) - PRAHA**

Fatrafol 810 | 500 m<sup>2</sup> | 2002



**EGE s.r.o. / EGE WAREHOUSE - ČESKÉ BUDĚJOVICE**

Fatrafol 810 | 16.000 m<sup>2</sup> | 2015



**OBCHODNÍ CENTRUM / SHOPPING CENTRE - BOREK U ČESKÝCH BUDĚJOVIC**

Fatrafol 810 | 1.800 m<sup>2</sup> | 2015



**BYTOVÝ DŮM SVĚTOVÁ 1 / RESIDENTIAL HOUSE, SVĚTOVÁ STREET - PRAHA 8**

Fatrafol 810 | 1.000 m<sup>2</sup> | 2014



**D+D PARK - KOSMONOSY**

Fatrafol 810/V | 95.000 m<sup>2</sup> | 2014



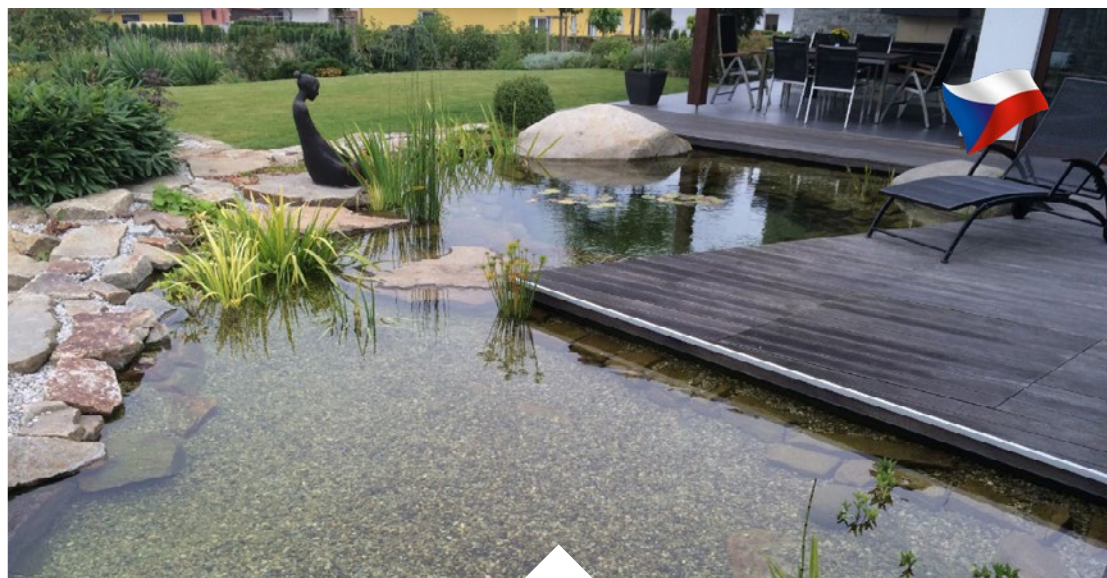
**PWO UNITOOLS CZ - VALAŠSKÉ MEZIŘÍČÍ**

Fatrafol 810/V | 10.000 m<sup>2</sup> | 2014-2015



**JEZÍRKO ZOO LEŠNÁ / ZOO LEŠNÁ POND**

Aquaplast 805 | 250 m<sup>2</sup> | 2015



**ZAHRADNÍ JEZÍRKO / GARDEN POND - ČESKÉ BUDĚJOVICE**

Aquaplast 805/V | 210 m<sup>2</sup> | 2018



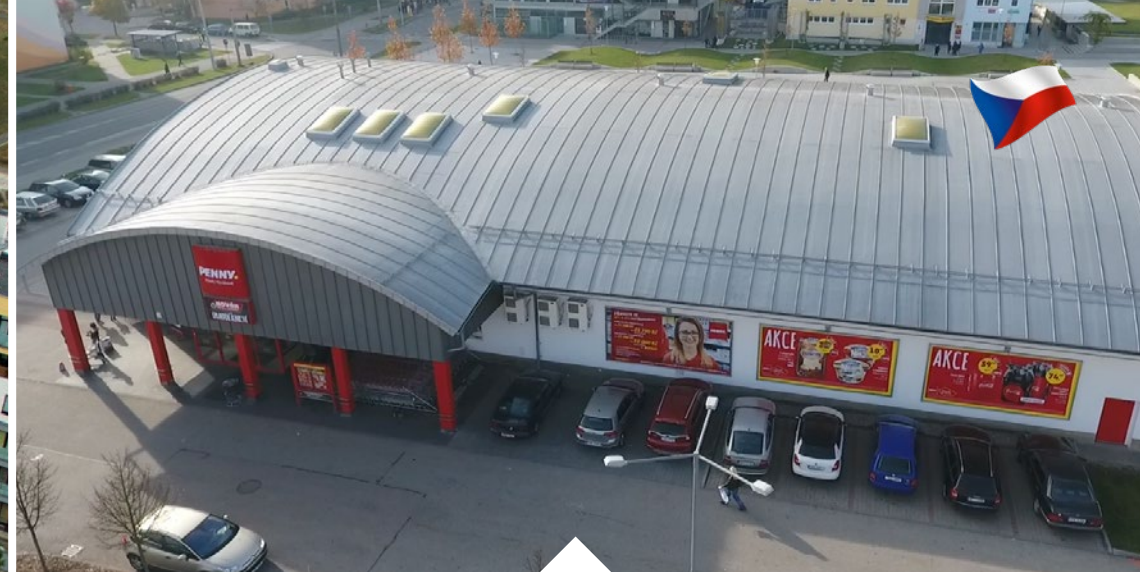
**CENTRUM SOUČASNÉHO UMĚNÍ DOX / CENTRE FOR CONTEMPORARY ART DOX - PRAHA**

Fatrafol 810/V | fasáda / facade | 2018



**BYTOVÝ DŮM BRITSKÁ ČTVŘĚ / RESIDENTIAL HOUSE BRITSKÁ ČTVŘĚ - PRAHA**

Fatrafol 810/V | 2.000 m<sup>2</sup> | 2014-2015



**PENNY MARKET - ČESKÉ BUDĚJOVICE**

Fatrafol 810/V | 1.890 m<sup>2</sup> | 2018



**NEMOCNICE / HOSPITAL - UHERSKÉ HRADIŠTĚ**

Fatrafol 810/V | 2.500 m<sup>2</sup> | 2018



**OUTLET ARENA MORAVIA - OSTRAVA**

Fatrafol 810/V | 18.000 m<sup>2</sup> | 2018

**HYDROIZOLAČNÍ SYSTÉMY | WATERPROOFING SYSTEMS**



**OLYMPIJSKÝ STADION / OLYMPIC STADIUM - LONDON**

Fatrafol 810/V | 40.000 m<sup>2</sup> | 2015



**CENTER PARCS - DUBLIN**

Fatrafol 810 | 8.500 m<sup>2</sup> | 2019



**HRAD CARDIFF / CARDIFF CASTLE**

Fatrafol 810 | 2.700 m<sup>2</sup> | 2007



**ASSISTED LIVING AND RESIDENTIAL CARE HOMES - WINNERSH**

Fatrafol 810 | 2.500 m<sup>2</sup> | 2016



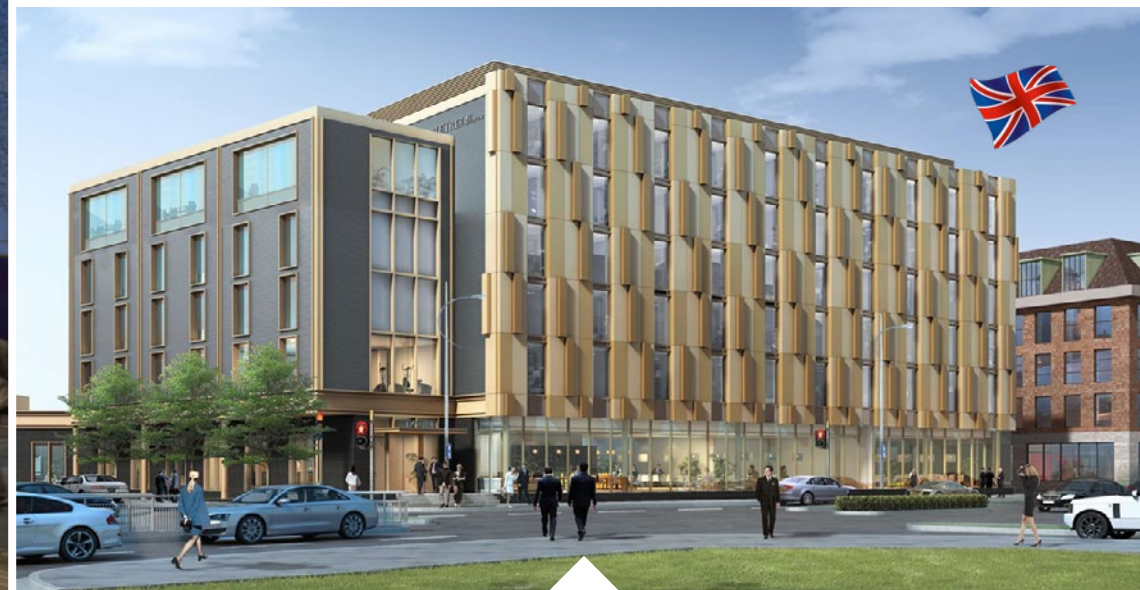
**POPWORKS, ANCOATS - MANCHESTER**

Fatrafol 810/V | 570 m<sup>2</sup> | 2019



**OBYTNÝ KOMPLEX CLYNE CASTLE / RESIDENTIAL COMPLEX - SWANSEA**

Fatrafol 803, 810 | 3.500 m<sup>2</sup> | 2007



**DOUBLETREE BY HILTON - HULL**

Fatrafol 810/V | 5.400 m<sup>2</sup> | 2017

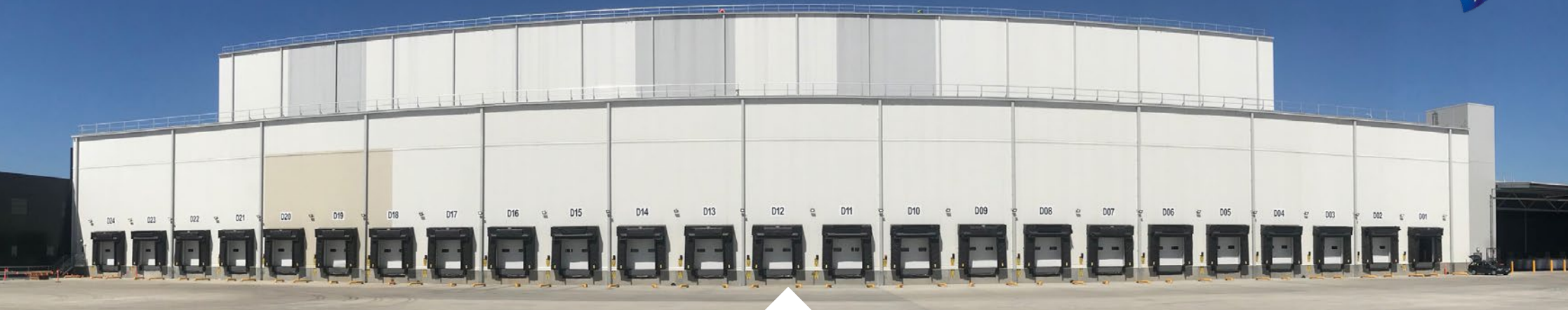




**SAICA PAPER MILL - MANCHESTER**

Fatrafol 810/V | 14.600 m<sup>2</sup> | 2011

**HYDROIZOLAČNÍ SYSTÉMY | WATERPROOFING SYSTEMS**



**NEWCOLD 2, TRUGANINA - MELBOURNE**

Fatrafol 807/V | 25.000 m<sup>2</sup> | 2017



**TRAINS ADMINISTRATION CENTRE, AUBURN - SYDNEY**

Fatrafol 810/V | 2.000 m<sup>2</sup> | 2017



**LOGISTICKÉ CENTRUM AMTEL / LOGISTIC CENTRE - VISHNEVOE**

Fatrafol 810/V | 4.000 m<sup>2</sup> | 2012



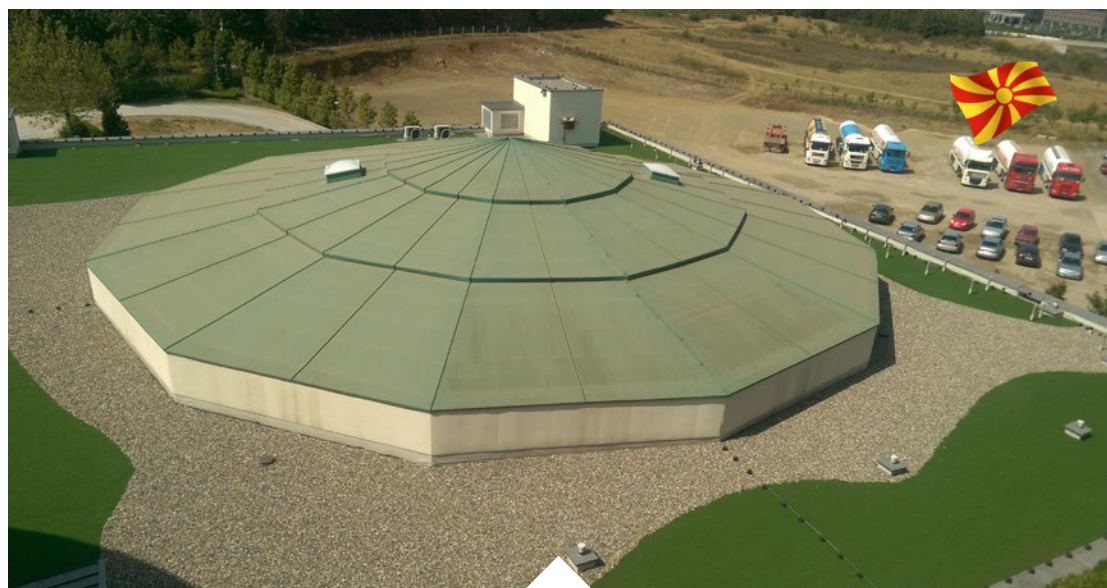
**SKANDERBEG SQUARE - SKOPJE**

Fatrafol 813/VS | 4.000 m<sup>2</sup> | 2017



**BALTIC PARK - ŚWINOUJŚCIE**

Fatrafol 810/V | 25.000 m<sup>2</sup> | 2016-2018



**CASINO FLAMENGO - GEVGELIJA**

Fatrafol 810/V | 2.500 m<sup>2</sup> | 2016



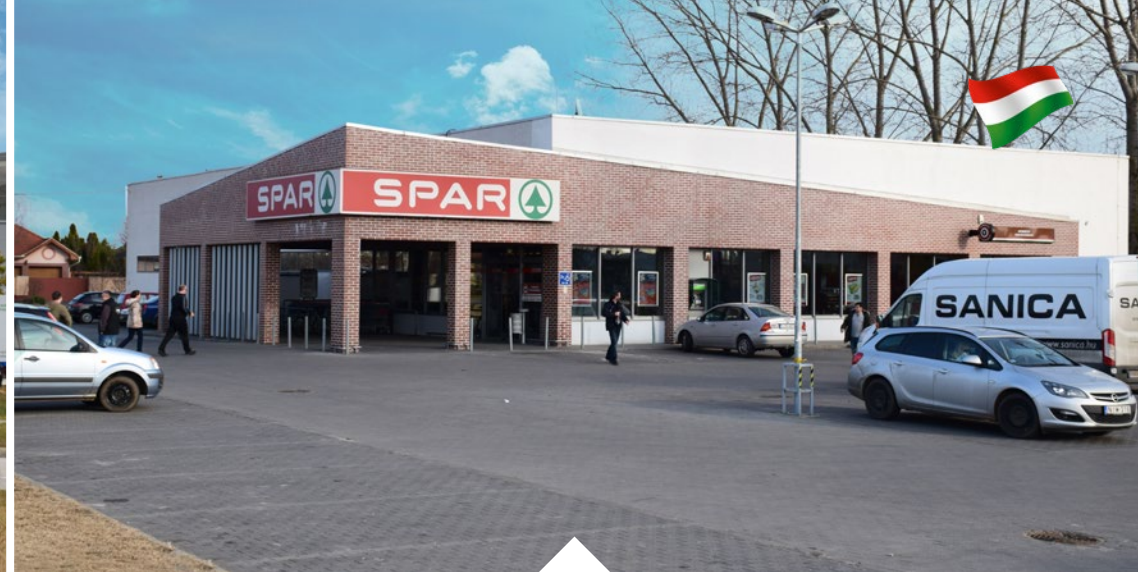
**BWI POLAND TECHNOLOGIES - KROSNO**

Fatrafol 807/V | 10.000 m<sup>2</sup> | 2019



### VALEO - VESZPRÉM

Fatrafol 810 | 18.000 m<sup>2</sup> | 2018



### SPAR - DEBRECEN

Fatrafol 810 | 3.700 m<sup>2</sup> | 2017



### TESCO - SZOMBATHELY

Fatrafol 810 | 4.500 m<sup>2</sup> | 2017



### HELL, SZIKSZÓ, HIGHWAREHOUSE AND ENTRY BUILDING

Fatrafol 810/V | 7.800 m<sup>2</sup> | 2018



**MARKUSOVSKY HOSPITAL - SZOMBATHELY**

Fatrafol 813/VS | 4.500 m<sup>2</sup> | 2014

**HYDROIZOLAČNÍ SYSTÉMY | WATERPROOFING SYSTEMS**



**DISTRICT COURT - DEBRECEN**

Fatrafol 810/V | 3.000 m<sup>2</sup> | 2017



### COLOPLAST - TATABÁNYA

Fatrafol 810/V | 12.000 m<sup>2</sup> | 2017



### SPORT CENTER - TATABÁNYA

Fatrafol 810/V | 4.200 m<sup>2</sup> | 2018



### ALBERT SWEITZER HOSPITAL - HATVAN

Fatrafol 807/V | 3.000 m<sup>2</sup> | 2016



### NANETTE CITY HOME - BUDAPEST

Fatrafol 810/V | 5.300 m<sup>2</sup> | 2016



**OBCHODNÍ CENTRUM MAX / MAX SHOPPING CENTRE - TRNAVA**

Fatrafol 810 | 10.000 m<sup>2</sup> | 2018



**KOMPLEX RODINNÝCH DOMŮ ZÁHORSKÉ SADY / RESIDENTIAL HOUSES - BRATISLAVA**

Fatrafol 810/V | 9.000 m<sup>2</sup> | 2015-2018



**ZIMNÍ STADION ONDŘEJE NEPELY / ONDREJ NEPELA ARENA - BRATISLAVA**

Fatrafol 810 | 15.000 m<sup>2</sup> | 2009-2010





**SPORTOVNÍ HÁZENKÁŘSKÁ HALA / SPORTS HALL - PIEŠŤANY**

Fatrafol 810 | 2.300 m<sup>2</sup> | 2015



**KOMPLEX BYTOVÝCH A RODINNÝCH DOMŮ / RESIDENTIAL HOUSES - SENEC**

Fatrafol 810 | 10.000 m<sup>2</sup> | 2012-2019



**BYTOVÝ KOMPLEX / RESIDENTIAL HOUSES NOVA VILLAGE - DUNAJSKÁ STREDA**

Fatrafol 810 | 1.600 m<sup>2</sup> | 2015



**UNIVERZITA KOMENSKÉHO / COMENIUS UNIVERSITY - BRATISLAVA**

Fatrafol 810 | 5.000 m<sup>2</sup> | 2015



**WINTER PALACE - SOFIA**

Fatrafol 810/V | 10.300 m<sup>2</sup> | 2018



**M PARK AD - SOFIA**

Fatrafol 810/V | 16.200 m<sup>2</sup> | 2019



**AGROPOLYCHIM - DEVNIA**

Fatrafol 810/V | 10.200 m<sup>2</sup> | 2018



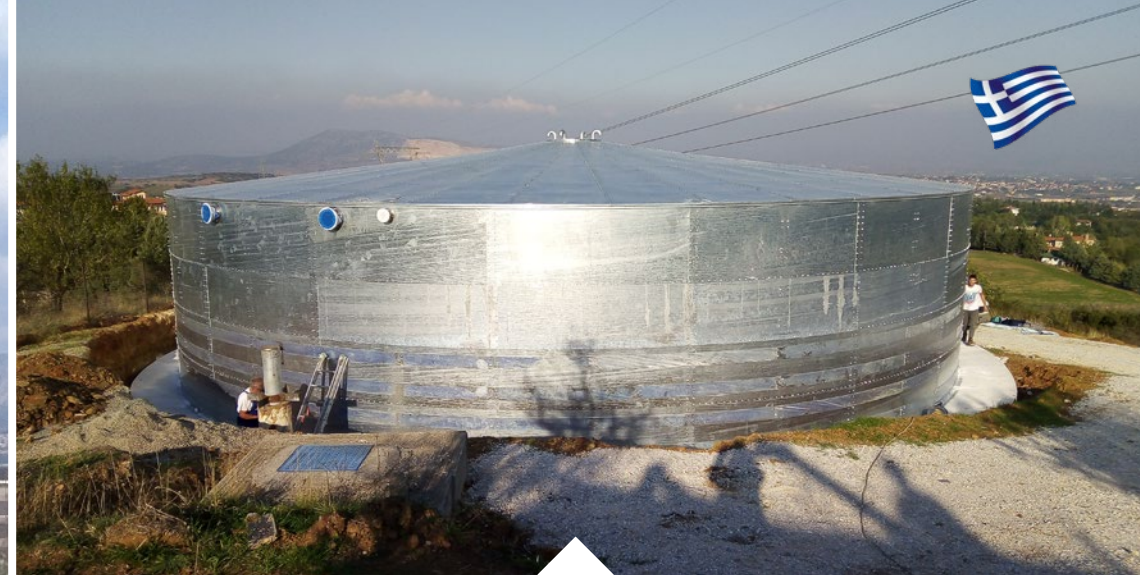
**THYSSENKRUPP MATERIALS - PLOVDIV**

Fatrafol 810/V | 15.800 m<sup>2</sup> | 2018



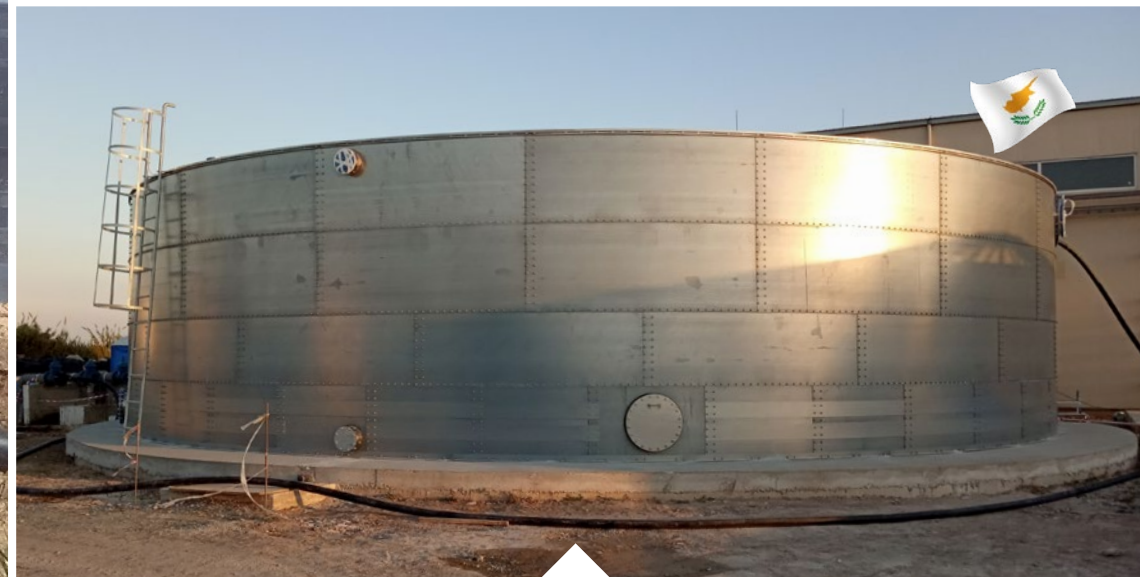
**DESALINATION PLANT - CHIOS ISLAND**

Aquaplast 825/V-PES | 760 m<sup>2</sup> | 2019



**WATER TANK, MIGDONIA - THESSALONIKI**

Aquaplast 825/V-PES | 1.000 m<sup>2</sup> | 2019



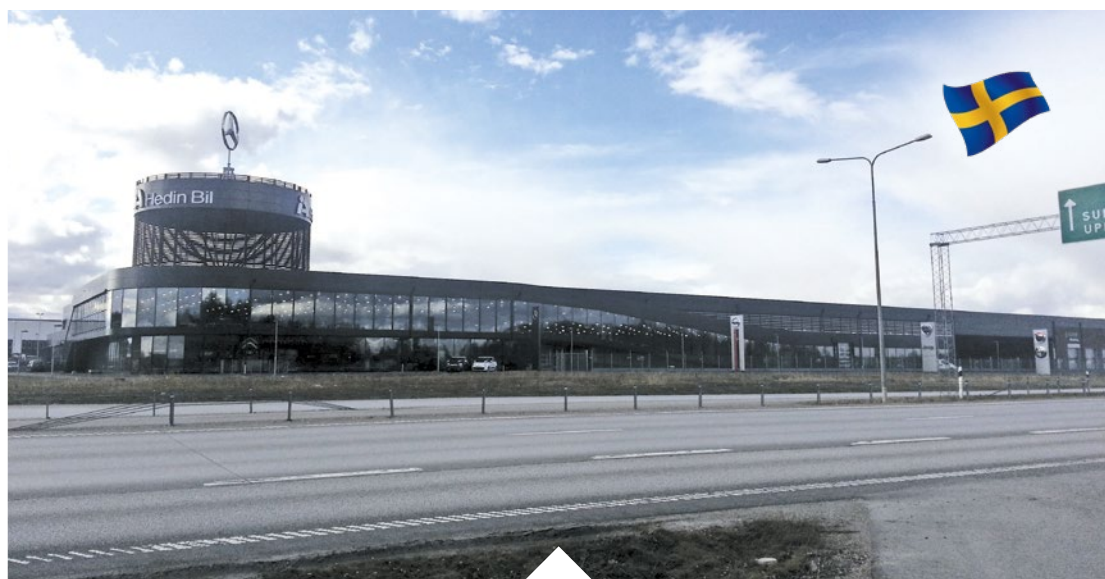
**WATER TANK, PAPHOS - CYPRUS**

Aquaplast 825/V-PES | 2.600 m<sup>2</sup> | 2019



**OBCHODNÍ CENTRUM ATAKENT / SHOPPING CENTRE - ALMATY**

Fatrafol 810 | 20.000 m<sup>2</sup> | 2017



**AUTOSALON HEDIN BIL / SHOWROOM - UPPSALA**

Fatrafol 810 | 15.000 m<sup>2</sup> | 2012



**BLC GHEYS - BERINGEN**

Fatrafol 810/V | 9.750 m<sup>2</sup> | 2018



**LOGISTICKÝ PARK RAVEN RUSSIA - MOSKVA / LOGISTIC PARK RAVEN RUSSIA - MOSCOW**

Fatrafol 810 | 30.000 m<sup>2</sup> | 2018



**LETIŠTĚ ŽUKOVSKY - MOSKVA / ŽUKOVSKY AIRPORT - MOSCOW**

Fatrafol 810 | 10.000 m<sup>2</sup> | 2017



**LOGISTICKÝ PARK RAVEN RUSSIA / LOGISTIC PARK RAVEN RUSSIA - KLIMOVSK**

Fatrafol 810 | 30.000 m<sup>2</sup> | 2018



**LOGISTICKÝ PARK RAVEN RUSSIA / LOGISTIC PARK RAVEN RUSSIA - NOGINSK**

Fatrafol 810 | 18.000 m<sup>2</sup> | 2015



**KFC RESTAURANT - ARAD**

Fatrafol 810 | 200 m<sup>2</sup> | 2013



**PLEXUS - ORADEA**

Fatrafol 810 | 23.600 m<sup>2</sup> | 2012



**VGP - TIMISOARA**

Fatrafol 810 | 80.000 m<sup>2</sup> | 2014-2016



**COFICAB - PLOIESTI**

Fatrafol 810 | 12.000 m<sup>2</sup> | 2013





**KOMPLEX BYTOVÝCH DOMŮ / RESIDENTIAL COMPLEX - ARAD AND ORADEA**

Fatrafol 810 | 30.000 m<sup>2</sup> | 2013-2019

**HYDROIZOLAČNÍ SYSTÉMY | WATERPROOFING SYSTEMS**



**NIPPON EXPRES - ROTTERDAM**

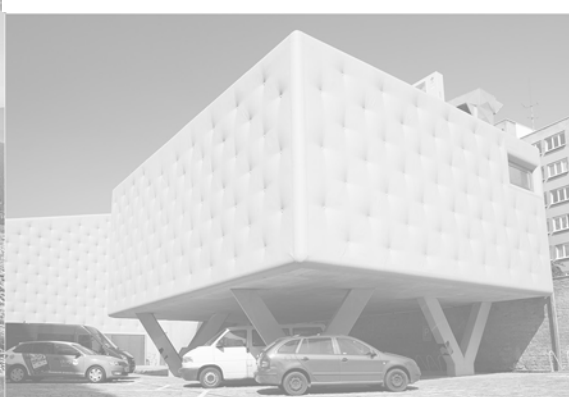
Fatrafol 810/V | 75.000 m<sup>2</sup> | 2014




  
***fatra***


---

 1935 - 2020



*fatra*

Fatra, a.s., třída Tomáše Bati 1541, 763 61 Napajedla, Czech Republic

Tel.: +420 577 501 111 | Fax: +420 577 503 001 | E-mail: [info@fatra.cz](mailto:info@fatra.cz)

[www.fatra.cz](http://www.fatra.cz)

[www.fatrafol.cz](http://www.fatrafol.cz)